



Qufora[®] IrriSedo Mini – Leggere le istruzioni per l'uso sul lato opposto della pagina

Cono monouso con rivestimento idrofilo. Il rivestimento si attiva a contatto con l'acqua

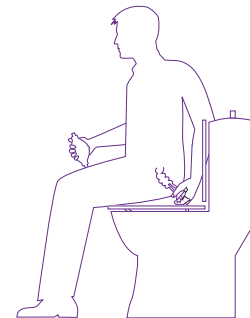


Pompa manuale



Utilizzo con prolunga

Irrigazione più comoda utilizzando due mani



Prima di cominciare, leggete attentamente le istruzioni d'uso.

Qufora[®] IrriSedo Mini é distribuito da KilKo Srl. Contatta KilKo allo **051 6257612** o invia una mail all'indirizzo **info@kilko.it** per avere informazioni su prezzi del prodotto, disponibilità e tempi di consegna

Prima dell'uso

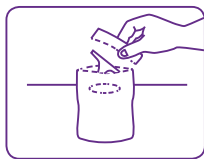
Preparate tutti i componenti del sistema e assicuratevi di avere a disposizione acqua tiepida.

Dopo l'uso

Pulite accuratamente tutti i componenti del sistema **Qufora®** IrriSedo Mini con acqua tiepida e sapone e mettetelo ad asciugare al riparo dalla luce diretta dal sole. Lavate le mani.

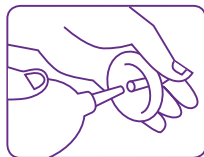
Qufora® IrriSedo PMC – Istruzioni per l'uso

▼
1



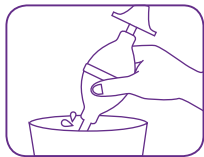
Strappate la parte superiore del sachetto che contiene il cono. Rimuovete l'adesivo ed appendete il sachetto a portata di mano.

2



Assemblate il sistema collegando il cono al lato color viola della pompa. Se usate la prolunga, collegatela tra la pompa e il cono.

3



Riempite d'acqua una bacinella o il lavandino ed immergete la pompa in acqua dal lato opposto rispetto al cono.

4



Comprimete e rilasciate la pompa per aspirare l'acqua al suo interno. Ripetete l'operazione fino a che la pompa non è completamente piena e l'acqua comincia a fuoriuscire dal cono.

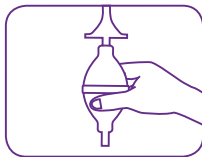
Se usate la prolunga, sia la pompa che la prolunga, devono essere riempiti completamente d'acqua.

▼
5



Immergete il cono in acqua per attivare il rivestimento. Ora il sistema è pronto all'uso.

6



Girate la pompa in modo che il cono sia rivolto verso l'alto. Assicuratevi che la pompa sia completamente piena d'acqua.

7



Stando seduti, inserite delicatamente il cono nel retto. Se usate la prolunga, assicuratevi che l'estremità libera della pompa sia rivolta verso l'alto.

8



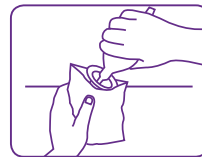
Ora premete delicatamente la pompa per spingere l'acqua nel retto. Premete una sola volta. Se usate la prolunga, potete premere più volte fino a quando la pompa e il tubo non saranno vuoti.

▼
9



Rimuovete delicatamente il cono e rimanete seduti fino a quando le feci non saranno espulse.

10



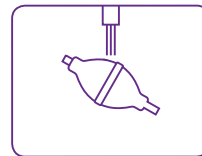
Rimuovete il cono dalla pompa utilizzando il sachetto di raccolta.

11



Chiudete il sachetto e smaltitelo. Se l'avete utilizzata, la prolunga deve essere smaltita nello stesso modo.

12



Lavate la pompa con acqua tiepida e sapone.